



Mit  
kostenfreiem  
Vorsorgeservice  
inkl. Haustier-  
verfügung!



Hand in Hand ist  
**HanseMerkur**

Für Hund &  
Katze nur  
**das Beste**

TIER-OP VERSICHERUNG & TIER-KRANKENVERSICHERUNG

# Schluss mit der Angst vor Tierarzt- Rechnungen!

Unsere geliebten Vierbeiner müssen wie wir Menschen auch mal zum Arzt. Eine Krankheit oder ein Unfall kann leider jedes Tier ereilen. Die Kosten steigen schnell in unkalkulierbare Höhen. Eine Absicherung kann daher sinnvoll sein.



## Operationskosten für Hunde und Katzen

### Tumor-Erkrankung

800 €

### Kastration

200 €

### Hautverletzung

350 €

### Augen-OP Grauer Star

2.000 €

### Entzündung der Gebärmutter

630 €

### Magendrehung

1.200 €

### Ellbogendysplasie

1.100 €

### Amputation

590 €

### Fraktur

1.400 €

### Blutohr

420 €

### Hüftgelenkdysplasie

5.000 €



## Behandlungskosten für Hunde und Katzen

### Impfungen, jährlich

200 €

### Zahnsteinentfernung

140 €

### Diabetes-Erkrankung, jährlich

500 €

### Hautausschlag

145 €

### Vorsorgeuntersuchung

25 €

### Wurzelbehandlung

230 €

## Nachsorge für Ihr Haustier:

Auch die Kosten nach der Operation Ihres Hundes oder Ihrer Katze können erheblich sein. Daher sind Nachuntersuchungen und Folgebehandlungen mit dem Ziel, die Gesundheit Ihres Lieblings wiederherzustellen, ebenfalls versichert.

Bei den angegebenen Summen handelt es sich um unverbindliche Richtwerte.

# Tier-OP Versicherung für den Fall der Fälle

## Starke Leistungen, wenn es drauf ankommt!

Die Kosten einer Operation können leicht die Grenze der finanziellen Belastbarkeit sprengen. Sorgen Sie deshalb vor! Bei der Tier-OP Versicherung haben Sie die Wahl zwischen drei Leistungsvarianten und können bei Easy und Best den optionalen Zahn-Baustein dazuwählen.

|  | Smart                                   | Easy                                    | Best                           |
|--|---|---|--------------------------------|
| <b>Freie Tierarzt- und Klinikwahl</b>  | ✓                                       | ✓                                       | ✓                              |
| <b>Direkte Abrechnung mit dem Tierarzt</b>   | ✓                                       | ✓                                       | ✓                              |
| <b>Erstattungshöhe von Tierarztrechnungen</b>  | 3-facher GOT-Satz <sup>1</sup>          | 3-facher GOT-Satz <sup>1</sup>          | 4-facher GOT-Satz <sup>1</sup> |
| <b>Schutz bei vorübergehenden Auslandsaufenthalten</b>                                 | 12 Monate, weltweit                     | 12 Monate, weltweit                     | 12 Monate, weltweit            |
| <b>Wartezeit</b>   | 1 Monat                                 | 1 Monat,<br>bei Unfall: keine           | 1 Woche,<br>bei Unfall: keine  |
| <b>Selbstbeteiligung 250,- EUR (SB)</b>  | Fix                                     | Optional                                | Optional                       |
| <b>Leistungen bei Operationen</b>  |   |   |                                |
| <b>Jahreshöchstentschädigung</b>   | Hund: 1.500,- EUR<br>Katze: 1.000,- EUR | Hund: 5.000,- EUR<br>Katze: 3.500,- EUR | Unbegrenzt                     |
| <b>Diagnostik/Untersuchungen vor der OP (inkl. Röntgen etc.)</b>                       | Nein                                    | ✓                                       | ✓                              |
| <b>Unterbringung in der Tierklinik nach der OP bis</b>                                 | 2 Wochen                                | 4 Wochen                                | 6 Wochen                       |
| <b>Nachbehandlungen nach der OP bis</b>  | 2 Wochen                                | 4 Wochen                                | 6 Wochen                       |
| <b>Physiotherapie nach der OP bis</b>  | Nein                                    | Nein                                    | 4 Wochen                       |
| <b>Rassespezifische Erkrankungen (ohne Ellbogen-/Hüftgelenksdysplasie)</b>             | ✓                                       | ✓                                       | ✓                              |
| <b>Ellbogen-/Hüftgelenksdysplasie</b>  | Nein                                    | ✓                                       | ✓                              |
| <b>Zahn</b>  |   |   |                                |
| <b>Zahnextaktionen/Wurzelbehandlungen/<br/>Korrektur von Zahn- und Kieferanomalien</b> | Nein                                    | Optional                                | Optional                       |



Das ist natürlich noch längst nicht alles. Fragen Sie nach unserer Leistungsübersicht!

<sup>1</sup> Gebührenordnung für Tierärzte.

<sup>2</sup> Bei Operationen je Schadenfall, bei Allgemeinen Behandlungen je Versicherungsjahr.

<sup>3</sup> Bei Operationen Leistungsgrenzen des Tarifs Premium beachten.

<sup>4</sup> Der Höchstbetrag gilt für alle Versicherungsfälle während der Vertragslaufzeit. Die Wartezeit beträgt 12 Monate.

<sup>5</sup> Zum Beispiel für Floh- und Zeckenvorsorge, Schutzimpfungen, Vorsorgeuntersuchungen, Wurmkuren, Zahnpflege, Zahnreinigung und nicht medizinisch notwendige Kastration/Sterilisation.

<sup>6</sup> Außerdem werden die Kosten in Höhe von jährlich 250,- EUR zusätzlich und unabhängig von einer Operation ersetzt.

Die Leistungsbeschreibungen sind verkürzt wiedergegeben. Maßgebend sind die Kundeninformationen der Tier-OP Versicherung, Juli 2020, und der Tier-Krankenversicherung, Oktober 2022.

# Tier-Krankenversicherung – der Rundum-Schutz

## Die Vollversicherung für Ihren besten Freund!

Mit der Tier-Krankenversicherung entscheiden Sie sich für das Rundum-sorglos-Paket. In den beiden Leistungsvarianten Premium und Premium plus sind der OP-Schutz sowie Allgemeine Behandlungen enthalten. Und wenn gewünscht, können Sie auch hier einen Schutz für Zähne ergänzen.

|   | Premium                                 | Premium plus |
|---|---|--------------|
| <b>Freie Tierarzt- und Klinikwahl</b>   | ✓                                       | ✓            |
| <b>Direkte Abrechnung mit dem Tierarzt</b>  | ✓                                       | ✓            |
| <b>Erstattungshöhe von Tierarztrechnungen</b>   | 4-facher GOT-Satz <sup>1</sup>          |              |
| <b>Schutz bei vorübergehenden Auslandsaufenthalten</b>  | 12 Monate, weltweit                     |              |
| <b>Wartezeit</b>  | 1 Monat, bei Unfall: keine              |              |
| <b>Selbstbeteiligung 250,- EUR (SB)<sup>2</sup></b>   | Optional                                |              |
| <b>Allgemeine Leistungen</b>  |   |              |
| <b>Jahreshöchstentschädigung</b> bei Allgemeinen Behandlungen   | Unbegrenzt                              |              |
| <b>Diagnostik:</b> Berücksichtigung sämtlicher Untersuchungen zur Diagnosestellung  | ✓                                       |              |
| <b>Telediagnostik und Teletherapie</b>  | ✓                                       |              |
| <b>Homöopathie, Akupunktur und Lasertherapie</b>  | ✓                                       |              |
| <b>Medikamente und Verbrauchsmaterialien</b> (z. B. zur Wundversorgung, Kontrolle)  | ✓                                       |              |
| <b>Unterbringung in der Tierklinik</b>  | Ohne zeitliche Begrenzung <sup>3</sup>  |              |
| <b>Nachbehandlungen</b>   | Ohne zeitliche Begrenzung <sup>3</sup>  |              |
| <b>Rassespezifische Erkrankungen</b><br>(Fehlentwicklungen inkl. Ellbogen-/Hüftgelenksdysplasie: 5.000,- EUR <sup>4</sup> ) | ✓                                       |              |
| <b>Gesundheitspauschale: jährlich 100,- EUR<sup>5</sup></b>   | ✓                                       |              |
| <b>Prothesen, Implantate, Orthesen und Hilfsmittel</b> bis  | 500,- EUR <sup>4</sup>                  |              |
| <b>Spezifische Leistungen bei Operationen</b>   |   |              |
| <b>Jahreshöchstentschädigung</b>  | Hund: 5.000,- EUR<br>Katze: 3.500,- EUR | Unbegrenzt   |
| <b>Physiotherapie nach der OP</b> bis   | 4 Wochen <sup>6</sup>                   |              |
| <b>Zahn</b>   |   |              |
| <b>Zahnextaktionen/Wurzelbehandlungen/<br/>Korrektur von Zahn- und Kieferanomalien</b>                                      | Optional                                |              |

# Richtig kleine Beiträge für ein richtig gutes Gefühl

## Für die Sicherheit Ihres Hundes oder Ihrer Katze:

Eine gute Absicherung muss nicht teuer sein! Diese Faktoren bestimmen den Beitrag der Tier-OP Versicherung und Tier-Krankenversicherung:

- **Alter des Tiers**
- **Rasse** (in der Tier-KV bei Hunde-Mischlingen zusätzlich: Schulterhöhe)
- **Bei Hunde-Mischlingen: Schulterhöhe** (bei Tier-KV)
- **Bei Katzen: Haltungsform** (Wohnung oder Freigänger)
- **Leistungsvariante**
- **Selbstbeteiligung**
- **Zahlungsweise**

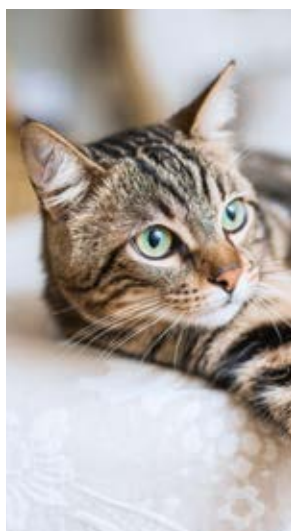
## Beispiele



**Dackel oder Border Collie,**  
Eintrittsalter 2 Jahre, monatlicher Beitrag in Euro

| Tier-OP Versicherung             | Smart  |         | Easy   |         | Best   |         |
|----------------------------------|--------|---------|--------|---------|--------|---------|
|                                  | mit SB | ohne SB | mit SB | ohne SB | mit SB | ohne SB |
| Selbstbeteiligung (SB) 250,- EUR |        |         |        |         |        |         |
| OP-Schutz                        | 8,16   | 15,33   | 19,78  | 15,72   | 20,46  |         |
| OP-Schutz + Zahn                 | -      | 16,98   | 22,53  | 17,37   | 23,21  |         |

| Tier-Krankenversicherung                     | Premium |         | Premium plus |         |
|--|---------|---------|--------------|---------|
|  | mit SB  | ohne SB | mit SB       | ohne SB |
| Selbstbeteiligung (SB) 250,- EUR             |         |         |              |         |
| OP-Schutz und Allgemeine Behandlungen        | 31,29   | 47,21   | 32,19        | 48,48   |
| OP-Schutz und Allgemeine Behandlungen + Zahn | 33,31   | 51,22   | 34,21        | 52,49   |



**Europäisch Kurzhaar (Haltungsform: Wohnung),**  
Eintrittsalter 2 Jahre, monatlicher Beitrag in Euro

| Tier-OP Versicherung             | Smart  |         | Easy   |         | Best   |         |
|----------------------------------|--------|---------|--------|---------|--------|---------|
|                                  | mit SB | ohne SB | mit SB | ohne SB | mit SB | ohne SB |
| Selbstbeteiligung (SB) 250,- EUR |        |         |        |         |        |         |
| OP-Schutz                        | 5,02   | 7,24    | 9,56   | 7,82    | 10,32  |         |
| OP-Schutz + Zahn                 | -      | 9,99    | 14,24  | 10,57   | 15,00  |         |

| Tier-Krankenversicherung                     | Premium |         | Premium plus |         |
|--|---------|---------|--------------|---------|
|  | mit SB  | ohne SB | mit SB       | ohne SB |
| Selbstbeteiligung (SB) 250,- EUR             |         |         |              |         |
| OP-Schutz und Allgemeine Behandlungen        | 16,84   | 23,31   | 17,23        | 23,87   |
| OP-Schutz und Allgemeine Behandlungen + Zahn | 19,99   | 27,35   | 20,38        | 27,91   |

# Mehrwerte für Sie und Ihr Haustier



## Weltweit und 24 Stunden am Tag

Versicherungsschutz auch im Ausland  
für bis zu 12 Monate.

## Hoher Erstattungsrahmen

bis zum 4-fachen Satz der Gebührenordnung für Tierärzte  
(GOT) inklusive anfallender Notdienstgebühren.

## Bedarfsgerechte Absicherung

für genau den Schutz, den Sie benötigen.



## Urlaubsausfall finanziell abgesichert

bei unfallbedingten Operationen.



## Freie Tierarzt- und Klinikwahl

für die optimale Versorgung durch  
den vertrauten Mediziner.



Leistungs-  
niveau:  
**Sehr hoch**  
Tier-OP Best  
Im Test: 61 OP-  
Versicherungen  
für Hunde  
Ausgabe 09/2021  
www.test.de

21JE02



Tier-Krankenversicherung  
ascor.de/scorings

## Exzellente Ratings

für unsere Tier-OP Versicherung und Tier-Krankenversicherung.

Hand in Hand ist HanseMerkur – ein Grundsatz, der sich in unseren vielfach ausgezeichneten Produkten sowie in allen Leistungsangeboten widerspiegelt. Bei uns gehen individuelle Ansprüche und die Stärke unserer Gemeinschaft Hand in Hand. Denn mit einem starken Partner an der Seite kann man mehr erreichen. Gemeinsam schaffen wir täglich die Voraussetzung für ein sicheres Leben.



Hand in Hand ist  
**HanseMerkur**

**HanseMerkur**

Siegfried-Wedells-Platz 1  
20354 Hamburg

Telefon 040 4119-7000  
Telefax 040 4119-3257

[info@hansemerkur.de](mailto:info@hansemerkur.de)  
[www.hansemerkur.de](http://www.hansemerkur.de)